

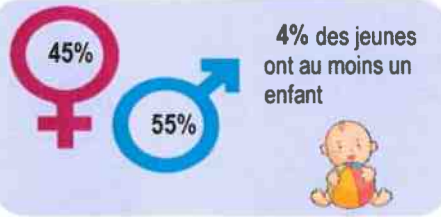
**3 052** jeunes  
accompagnés

**16 817**  
entretiens

**PROFIL DES JEUNES DE LA MISSION LOCALE RECUS EN PREMIER ACCUEIL**



En 2022,  
**1 120** jeunes  
ont été reçus en  
premier accueil



**Formation initiale**



**Caractéristiques**

23% des jeunes  
sont mineurs



3% des jeunes sont Bénéficiaires  
de l'Obligation d'Emploi des  
Travailleurs Handicapés (BOETH)

20% des jeunes proviennent  
de pays situés hors de  
l'Union Européenne



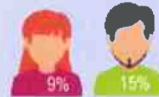
82% des jeunes sont NEET \*

\* NEET signifie Neither in Employment nor  
in education or training. Ce sont des jeunes de 15-24  
ans, qui ne sont ni en emploi, ni en études ni en

**Age**

55% des jeunes ont entre 18 et 21 ans

moins de 18 ans



de 18 à 21 ans

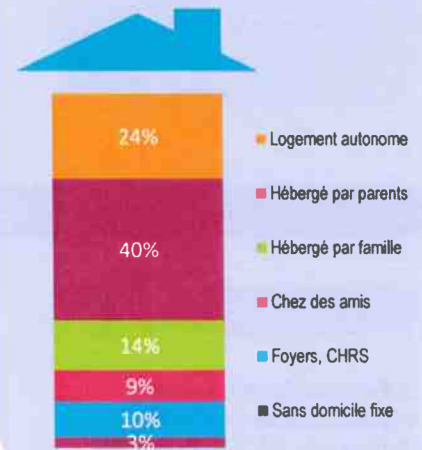


de 22 à 25 ans

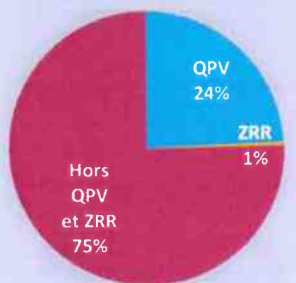


**Logement**

40% des jeunes sont hébergés par leurs  
parents



**Zone d'habitation**



QPV : quartier prioritaire politique de la ville  
ZRR : Zone de revitalisation rurale

**Mobilité**



84% des jeunes déclarent ne pas  
être mobiles au delà de leur  
commune ou canton de résidence

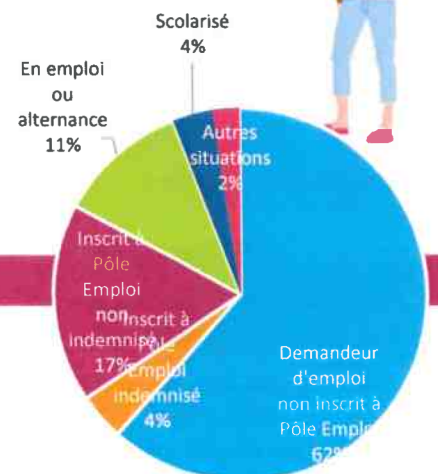
6% n'ont aucun moyen de transport

3% se déplacent en vélo ou cyclo

72% utilisent exclusivement les  
transports en commun

22% ont le permis B

16% possèdent une voiture ou moto



**SITUATION DES JEUNES EN PREMIER ACCUEIL**

**63%** des jeunes ne sont pas inscrits  
à Pôle emploi au premier accueil

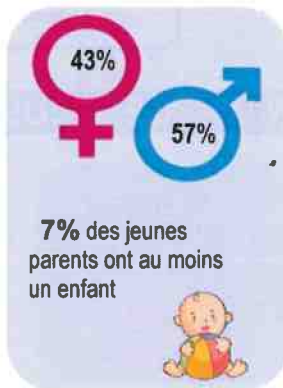
PROFIL DES JEUNES ACCOMPAGNÉS



En 2022,  
**3 052 jeunes**  
ont été accompagnés et  
ont bénéficié de  
**16 817 entretiens**

Caractéristiques

- 13% des jeunes sont mineurs
- 4% des jeunes sont Bénéficiaires de l'Obligation d'Emploi des Travailleurs Handicapés (BOETH)
- 22% des jeunes proviennent de pays situés hors de



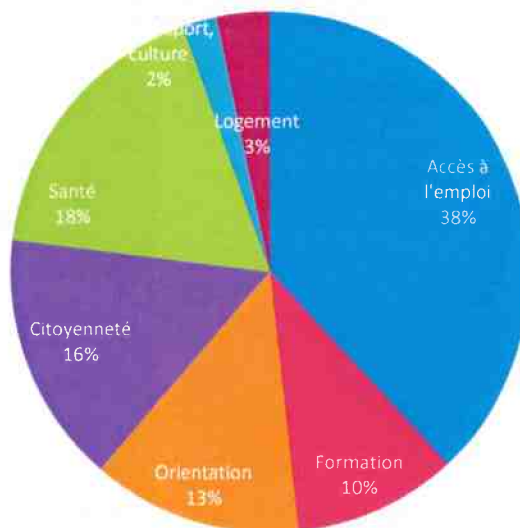
7% des jeunes parents ont au moins un enfant



Logement

- 2,9% des jeunes sont sans domicile fixe
- 11% des jeunes déclarent des difficultés pour se loger

Les thématiques de l'accompagnement



LES PARCOURS D'ACCOMPAGNEMENT

CEP PACEA



Le Parcours Contractualisé d'Accompagnement vers l'Emploi et l'Autonomie (PACEA) est le cadre contractuel de l'accompagnement des jeunes par les Missions Locales. Il s'inscrit dans la démarche du Conseil en Evolution Professionnelle (CEP).

**2 099 jeunes**

en parcours  
soit 69% des jeunes accompagnés

**438 jours**

durée moyenne du parcours du jeune

**30% des jeunes**

sont en situation professionnelle à la sortie (emploi, formation...)

**285 415 €**

Montant des allocations demandées  
553 jeunes concernés

Le Contrat d'engagement jeune

Un droit ouvert pour les jeunes en situation de précarité



**561 jeunes**

entrés dans le dispositif

Parmi les jeunes présents au moins 12 mois :

58% ont effectué des périodes d'immersion

54% sont en situation professionnelle à la sortie

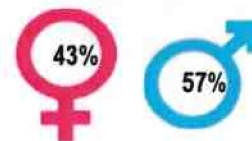
Focus sur la dynamique d'accès à l'emploi, parmi les sortants 2021

77% ont occupé une situation professionnelle après la sortie (emploi, formation, alternance)

**51% des jeunes**  
n'ont pas de diplôme

**2 197 990 €**

Montant des allocations demandées  
1 031 jeunes concernés



Projet Personnalisé d'Accès à l'Emploi



pôle emploi

**288 jeunes**

Demandeurs d'emploi sont entrés en suivi délégué Pôle Emploi

**32% des jeunes**

sont en situation professionnelle à la sortie (emploi, formation...)



L'ACCES A L'EMPLOI

816 jeunes  
ont accédé à l'emploi

soit 1 634  
Contrats de travail signés

Les jeunes  
en emploi



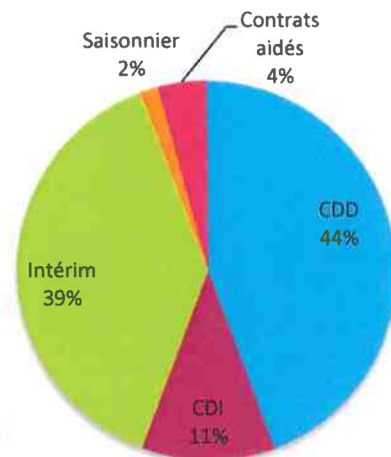
- 37% des jeunes n'ont pas de diplôme
- 0% des jeunes habitent en ZRR\*
- 30% des jeunes habitent en QPV\*\*
- 3% des jeunes sont BOETH \*\*\*

\* Zone de Revitalisation Rurale  
\*\* QPV : Quartiers prioritaires Politique de la Ville  
\*\*\* BOETH : travailleurs handicapés



546 PMSMP

Périodes de Mise en Situation en Milieu Professionnel



38% en emploi durable  
(contrat de plus de 6 mois)

L'ALTERNANCE

99 entrées  
en Alternance

Contrats signés essentiellement

dans les secteurs suivants :  
le commerce et la distribution, les services à la personne et à la collectivité et les métiers du transport-logistique

77% entrées en contrat d'apprentissage

23% entrées en contrat  
de professionnalisation

Les jeunes  
en apprentissage



- 18% des jeunes sont mineurs
- 57% des jeunes n'ont pas de diplôme
- 3% des jeunes sont BOETH

LE RESEAU PARTENARIAL DES ENTREPRISES

475 Entreprises contactées

891 contacts avec les  
entreprises



345 offres d'emploi  
collectées pour

781 postes de travail

L'ACCES A LA FORMATION

39 jeunes  
ont réintégré  
la formation initiale

341 jeunes  
ont suivi une formation professionnelle

17 jeunes ont suivi des formations Pôle Emploi dont 53% en Préparations Opérationnelles à l'Emploi Collectives en lien avec les opérateurs de compétences (OPCO)

4 jeunes ont intégré l'EPIDE  
Dans le cadre du CEJ:

40 jeunes ont suivi les formations Sauveteur Secouriste du Travail et Gestes et Postures

231 jeunes sont entrés en formation  
dans le cadre du Plan Régional de Formation  
dont 118 sur des actions qualifiantes



C'est **eux** qui en **parlent** le mieux !

**ENORA (23 ANS)** : « J'ai décidé de m'inscrire à la Mission Locale car j'avais besoin d'une convention de stage pour mon projet et un financement pour mon logement. Les conseillers et conseillères m'ont permis d'avancer et de m'épanouir autant dans ma vie personnelle que professionnelle. Je tiens à remercier toutes les personnes de la Mission Locale d'aider les jeunes ! »

**ALEXANDRE (23 ANS)** : « Si je devais dire un mot aux jeunes qui hésitent : lancez-vous ! Une expérience comme le Contrat d'Engagement Jeune ne pourra que vous apporter du bien, beaucoup de réconfort et de soutien, mais surtout des perspectives d'avenir que vous n'avez jamais imaginées par le passé. »

**NIHADJI (21 ANS)** : « Après 2 années de Licence qui ne correspondait pas à mon projet professionnel, je me suis inscrit à la Mission Locale de l'Agglomération de Limoges. Grâce à leurs conseillers et conseillères j'ai pu me recentrer sur mes qualités et travailler sur mes lacunes pour atteindre mes objectifs professionnels. »

Un **accueil** au plus près de **chez Vous** !

**Mission Locale de l'Agglomération de Limoges**

31 avenue Baudin  
87000 Limoges

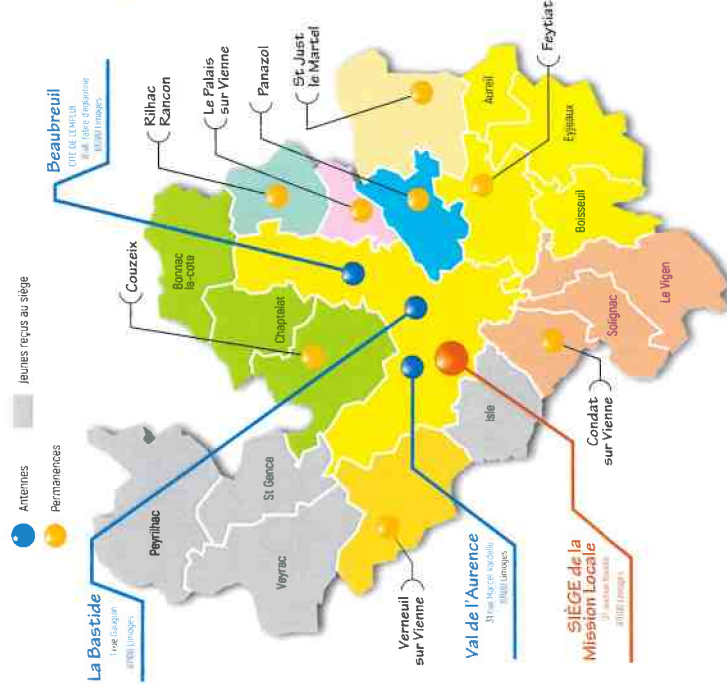
**05 55 100 100**

Antennes de la Mission Locale de l'Agglomération de Limoges

**La Bastide**  
1 rue Bauguin, 87100 Limoges  
05 55 37 06 65

**Beaubreuil**  
CITÉ DE L'EMPLOI, 8 all. France de la République  
87200 Limoges  
05 55 10 01 00

**Val de l'Aurence**  
31 rue Marcel Verrillat, 87100 Limoges  
05 55 49 14 00



Site internet ► [www.mission-locale-limoges.fr](http://www.mission-locale-limoges.fr)  
Retrouvez-nous aussi sur **facebook.com/missionlocalelimoges** & sur **instagram.com/mission.locale.limoges**

**Mission Locale de l'Agglomération de Limoges**

**Jeunes 16-25 ans**

**Aider** notre **Jeunesse** à prendre son **Envol** !

**Mission Locale :**

une seule adresse pour tous vos projets !



# Mon avenir c'est...

...un **métier** qui me plaît

Les Missions Locales vous accompagnent vers l'emploi. Comment ?



Elles permettent de découvrir des métiers et des secteurs d'activité.



Elles repèrent les offres d'emploi qui vous intéressent, et vous aident à bien présenter votre candidature, rédiger le meilleur CV possible et vous préparent à passer vos entretiens.



Elles vous présentent des employeurs, des professionnels de tous les domaines, et vous font parrainer dans votre recherche.



Elles vous expliquent tout ce qu'il faut savoir sur les différents contrats.

...une **formation** pour y arriver

Le meilleur moyen de trouver un emploi qui me plaît, c'est d'être bien formé. Et pour cela, il faut avant tout se poser les bonnes questions. En poussant la porte de votre Mission Locale, vous trouverez :



**Des idées pour votre orientation professionnelle :** quelles filières possibles ? quelles formations pour y arriver ? De quels droits à la formation je dispose ? Puis-je encore m'inscrire ?



**Un partenaire pour construire votre projet :** votre plan d'attaque pour trouver une formation commence par là. Bien réfléchir ensemble vous permettra d'y voir plus clair dans votre projet, et de mettre toute votre énergie dans la bonne direction.



**Un conseiller pour vous aider à financer votre formation,** à travers les aides de l'Etat, de la Région, des organismes partenaires...

...des **solutions** pour ma vie quotidienne

À chaque parcours ses propres obstacles. C'est pourquoi les Missions Locales vous accompagnent bien au-delà de l'emploi, là où vous en avez vraiment besoin :



**LOGEMENT :** pour penser à l'emploi, il faut aussi avoir un toit, les Missions Locales vous fournissent conseils et aides essentiels pour vous loger. Vous connaîtrez toutes les possibilités qui existent.



**SANTÉ :** priorité des priorités, votre santé mérite aussi d'être accompagnée. Accès aux soins, accompagnement des personnes en situation de handicap, situation vis-à-vis de votre sécurité sociale, aide pour obtenir la CMU (Couverture maladie universelle), bilan de santé...



**MOBILITÉ :** se déplacer est essentiel, pour travailler comme pour se former. Les Missions Locales vous informent sur les transports locaux et vous accompagnent pour l'obtention du permis B ou vous former à la conduite accompagnée. Vous pourrez aussi vous renseigner pour partir à l'étranger (stages, missions de volontariat...).



**COUP DE POUCE FINANCIER :** aide d'urgence ou besoin pour un projet spécifique : venez faire le point. La Mission Locale aura sans doute une solution pour vous.



**JUSTICE :** chacun peut se trouver en difficulté avec la Justice. Un conseiller vous aidera à comprendre vos droits et vos devoirs, à décrypter, puis à régulariser votre situation au plus vite.



**ENVIE DE VOUS ENGAGER ?** Envie de vous rendre utile, de vous engager pour une mission d'intérêt général ? Le bénévolat, l'engagement citoyen ou encore le Service Civique sont peut-être faits pour vous !

