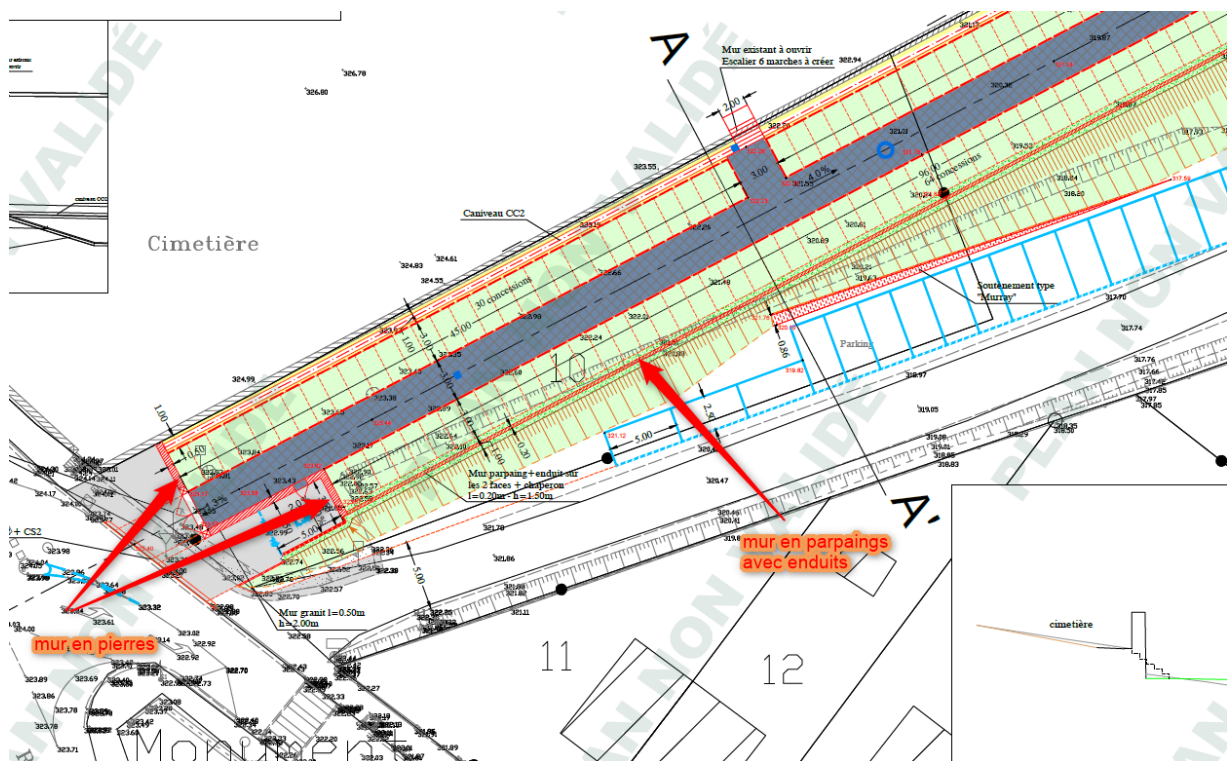


INAUGURATION DES TRAVAUX D'EXTENSION DU CIMETIÈRE DE RILHAC-RANCON ET DES TRAVAUX DE VOIRIE À PROXIMITÉ

Dans le cadre de l'extension du cimetière de Rilhac-Rancon, Limoges Métropole a réalisé des travaux d'extension du site et de voirie à proximité entre octobre 2022 et avril 2023.

La commune de Rilhac-Rancon a mis à disposition de Limoges Métropole un terrain supplémentaire d'une surface de 1150 m² afin de réaliser une extension au cimetière. La capacité initiale, avant l'extension, était de 760 concessions. À présent, le cimetière peut accueillir jusqu'à 886 concessions.

En parallèle, des travaux de voirie ont été effectués sur la commune, à proximité du cimetière, avenue Bernard de Ventadour. Ces travaux consistaient en un réaménagement complet de la voirie (chaussée et continuité piétonne), y compris la réfection des réseaux humides (eau potable, eaux usées, eaux pluviales) sur une partie de la rue.



Détails des travaux effectués pour l'extension du cimetière :

- Création de 126 concessions complémentaires desservies par une voie centrale en enrobés ;
- Les places de stationnement actuelles sont conservées et création d'une place PMR ;
- Création d'un mur d'enceinte en parpaing avec enduit (pour cloisonner autour) ;
- Création d'un mur en pierres naturelles pour l'accès principal à l'extension.

Détails des travaux de voirie effectués avenue Bernard de Ventadour :

- Remplacement de la conduite d'eau potable,
- Reprise réseau d'assainissement des eaux usées,
- Création d'un réseau des eaux pluviales avec création d'une rétention pour la régulation des eaux de pluie,
- Création d'une continuité piétonne sécurisée de 500 mètres,
- Aménagement de sécurité visant à réduire la vitesse des usagers : 1 écluse avec 1 coussin lyonnais,
- Mise aux normes des quais de bus,
- Réfection complète de la chaussée : 2100 mètres.

Listes des entreprises

Pour l'extension du cimetière :

- EUROVIA - Travaux de voirie : Alain MEYNARD (chef de secteur) et Thomas GABAUD (conducteur de travaux).

Pour les travaux aux alentours de la rue Bernard de Ventadour :

- SOPCZ pour l'eau potable : Mélanie Monharoul (Directrice Travaux Publics),
- SOTEC GC pour les eaux usées : Patrick Jouhannau (Chef de secteur),
- MASSY TP : Eaux Pluviales : Guillaume Lemasson (Directeur Général Exploitation),
- EUROVIA : Voirie : Philippe Dessus (Conducteur de travaux),
- AXIMUM pour la signalisation horizontale : François Gayot (Chef de secteur),
- SIGNATURE pour la signalisation verticale : Éric Riancho (Responsable travaux),