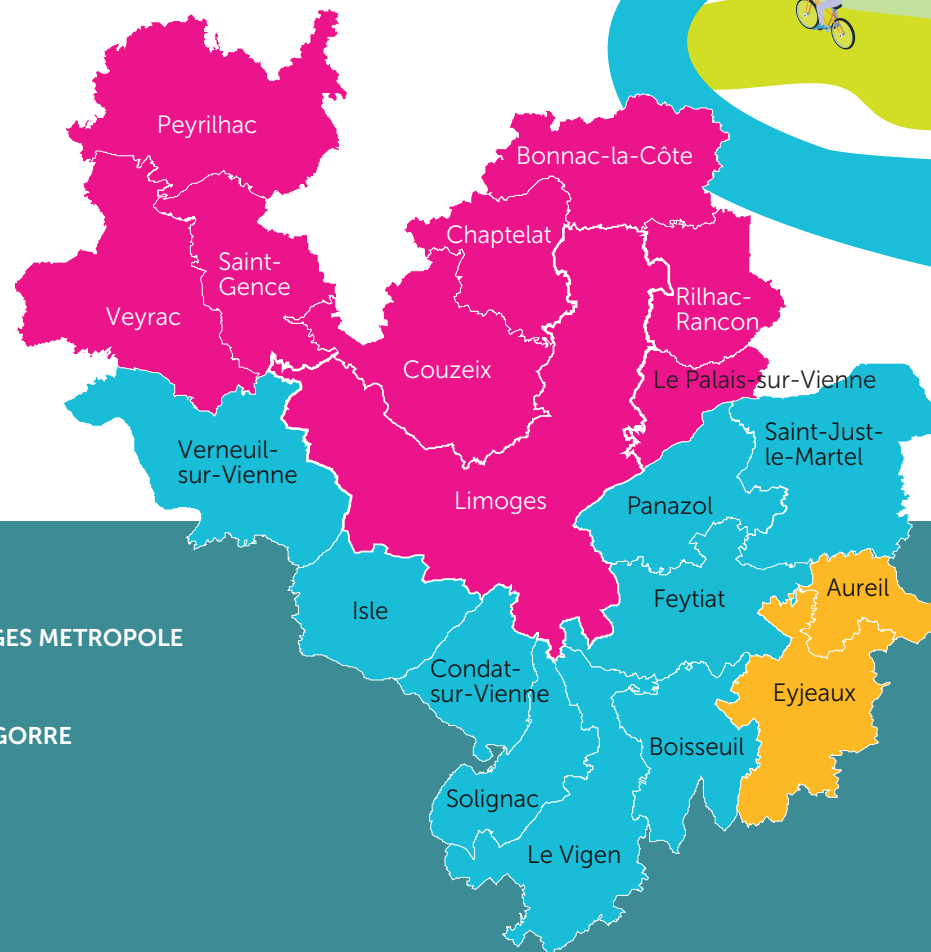
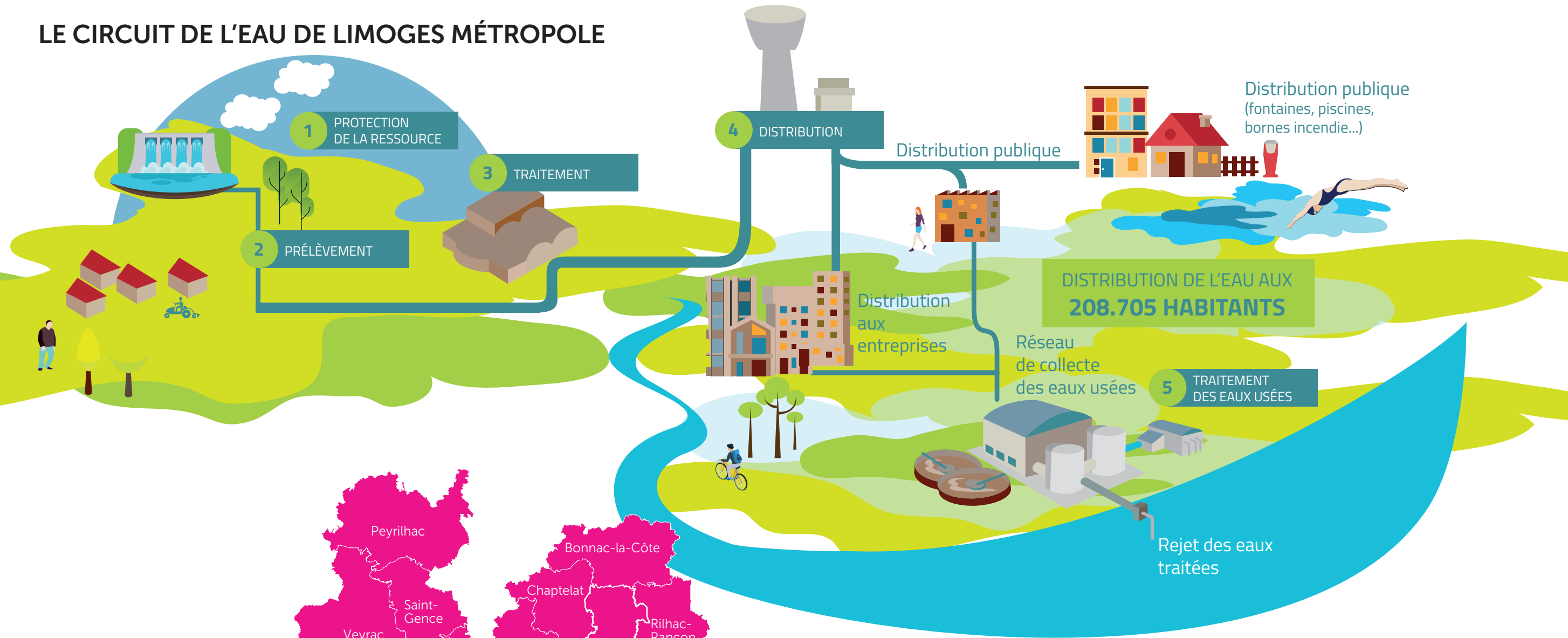


LE CIRCUIT DE L'EAU DE LIMOGES MÉTROPOLE



De la protection de la ressource en eau aux traitements des eaux usées, en passant par le captage et la distribution, Limoges Métropole gère depuis le 1^{er} janvier 2019 l'intégralité du circuit de l'eau.

1

PROTECTION DE LA RESSOURCE
La ressource en eau est protégée sur un périmètre immédiat et rapproché, afin de préserver ses qualités originelles

2

PRÉLÈVEMENT
L'eau captée est en majorité une ressource de surface. Qui plus est de très grande qualité !

3

TRAITEMENT
L'eau subit un traitement avec filtration, reminéralisation, désinfection par chloration et ultra-violets.

4

DISTRIBUTION
Avec 65.594 branchements, 10.772.865 m³ d'eau sont distribués aux habitants et entreprises des 20 communes de Limoges Métropole

5

TRAITEMENT DES EAUX USÉES
L'eau sale est acheminée via un réseau d'assainissement collectif. 1067km de réseaux collectent les eaux usées jusqu'à l'une des 53 stations d'épurations. Elle y est dépolluée et rejetée dans les cours d'eau.

GESTION DIRECTE PAR LIMOGES METROPOLE

SYNDICAT DES ALLOIS

SYNDICAT VIENNE-BRIANCE-GORRE