

*Projet de Bus à Haut Niveau de Service
de Limoges Métropole*

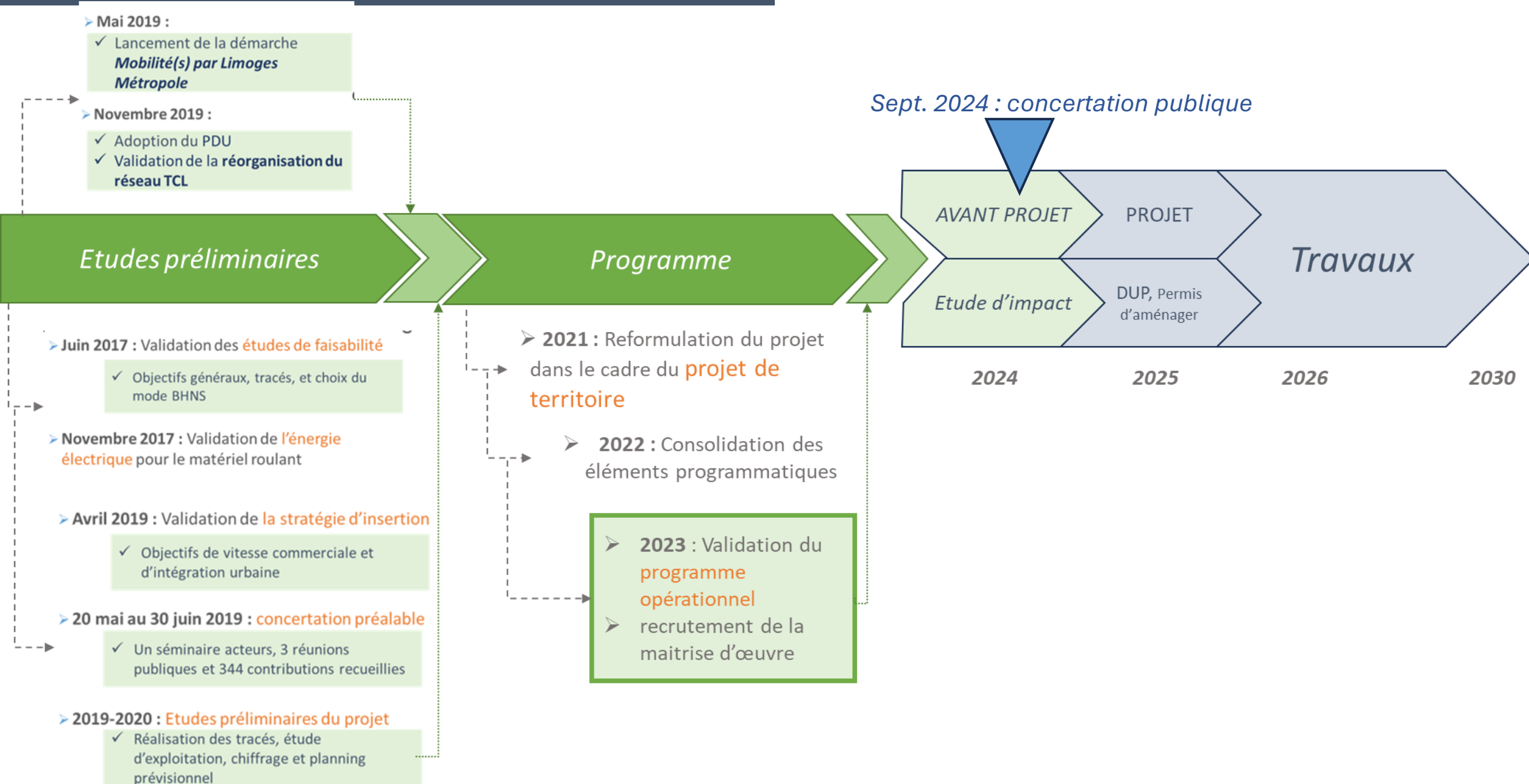
Conseil de développement

1/07/2024

Sommaire

- Le programme de l'opération
- Le transport et les mobilités
- L'aménagement des espaces public
- La concertation préalable

2. Le programme de l'opération





LE « BUS A HAUT NIVEAU DE SERVICE » A LA CROISEE DES PROJETS



Transport et mobilité : 2 lignes exploitées en mode Bus à Haut Niveau de Service

«Le Projet BHNS» est un projet d'espace public situé sur les communes de Limoges et Panazol, au service du développement et de l'attractivité du territoire métropolitain

Requalification urbaine : désenclavement des quartiers prioritaires, qualité architecturale et paysagère

Transition énergétique et résilience climatique : un « laboratoire » des mobilités et de l'aménagement durables



PLAN CLIMAT-AIR-ÉNERGIE TERRITORIAL - LIMOGES MÉTROPOLE



Le nouveau programme de renouvellement urbain de Limoges Métropole, Communauté urbaine

Rappel des éléments de programme

Objectifs généraux

Enjeux identifiés sur le tracé (diagnostic préliminaire)

Fonctions principales du projet

Familles d'outils mobilisées dans le programme de travaux

Indicateurs de performance au programme

Transport et mobilité durables

Système de transport peu performant

Organisation des mobilités quotidiennes pour tous les usagers dans les objectifs du PDU

Service et équipements BHNS;
Continuités piétonnes
Aménagements cyclables
Stationnement
Plan de de circulation
Logistique urbaine

Vitesse commerciale
Ecoulement du trafic
Linéaire cyclables
Soutenabilité financière du fonctionnement (...)

Requalification urbaine, qualité architecturale et paysagère

Réseau viaire vétuste ; espaces publics à forte fonction routière; habitat et commerces peu dynamiques

Réfection et embellissement des espaces publics, mise en valeur du patrimoine architectural

Réaménagement voirie et espaces publics
Aménagement sur les places
Equipements urbains ;
végétalisation

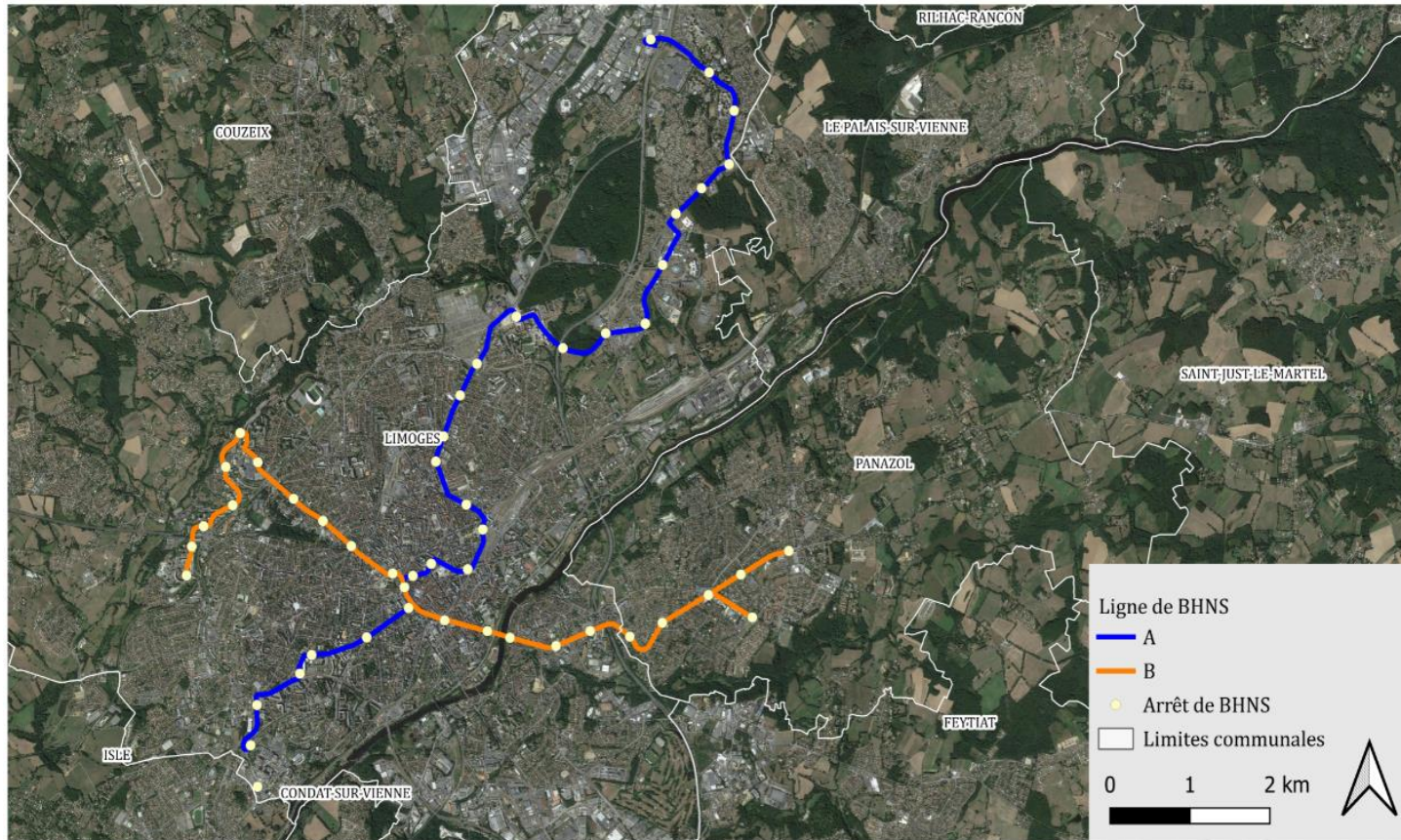
Transition énergétique et résilience climatique

Espace public non adapté aux enjeux du changement climatique
Réseaux eau potable / assainissement vétustes

Gestion et valorisation des eaux pluviales
Réduction des îlots de chaleur urbains
Décarbonation des mobilités

Revêtements perméables,
Structures réservoir et noues
Matériaux à albedo élevé
Déconnexion des réseaux EU/EP

Objectifs de désimperméabilisation validés en CoPil le 3/02/2023 et intégrés au programme de l'opération



Projet du réseau de BHNS Limoges Métropole

Ligne A : Limoges Beaubreuil <-> Limoges CHU Dupuytren

Ligne B : Limoges Val de l'Aurence <-> Panazol

Sources : Limites communales : IGN, Tracés : Limoges Métropole

Fond de carte : Google Satellite

Réalisation : Clément DUPIN, 26/04/2022

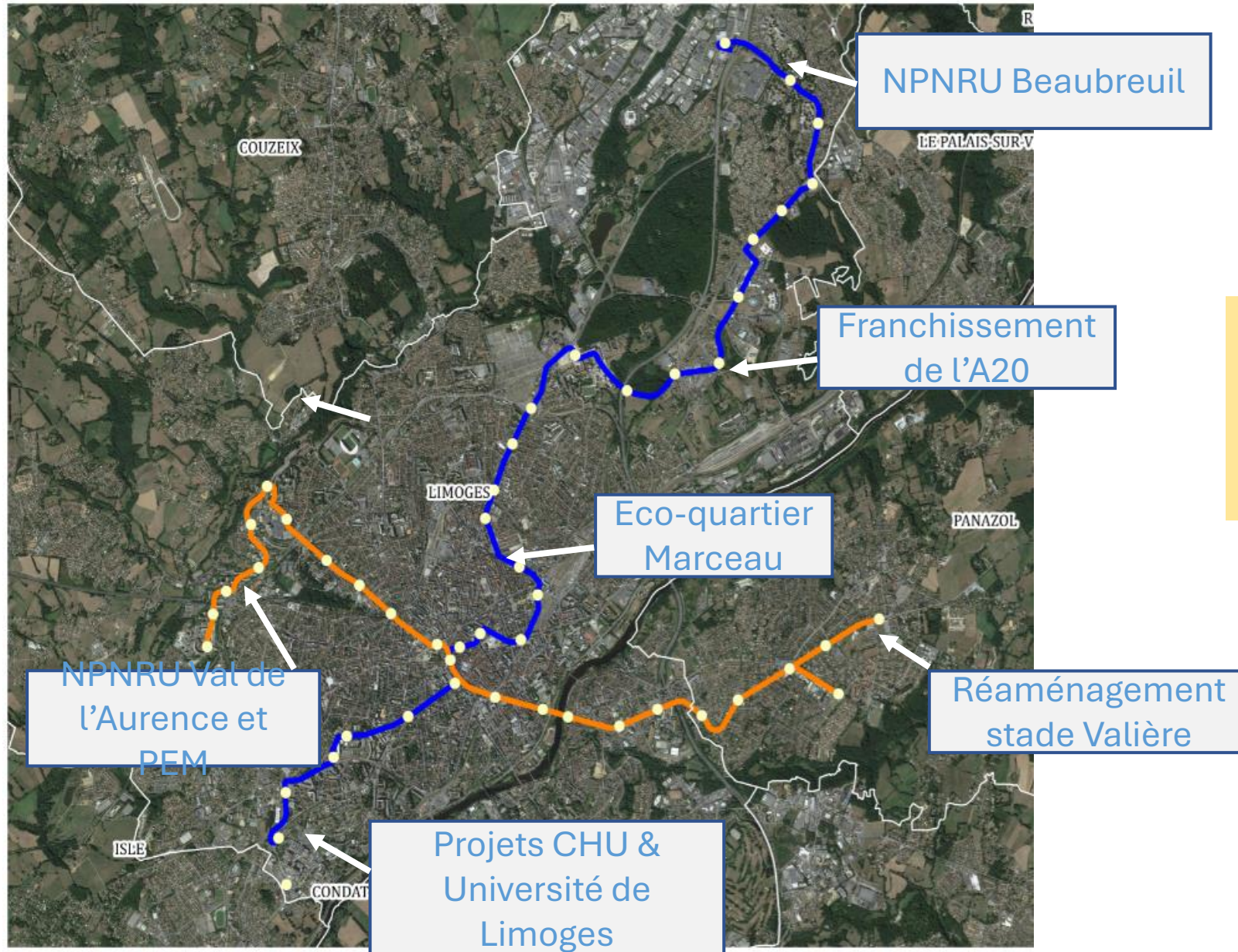
mobilité@s
BHNS

M Limoges
Métropole
Communauté urbaine

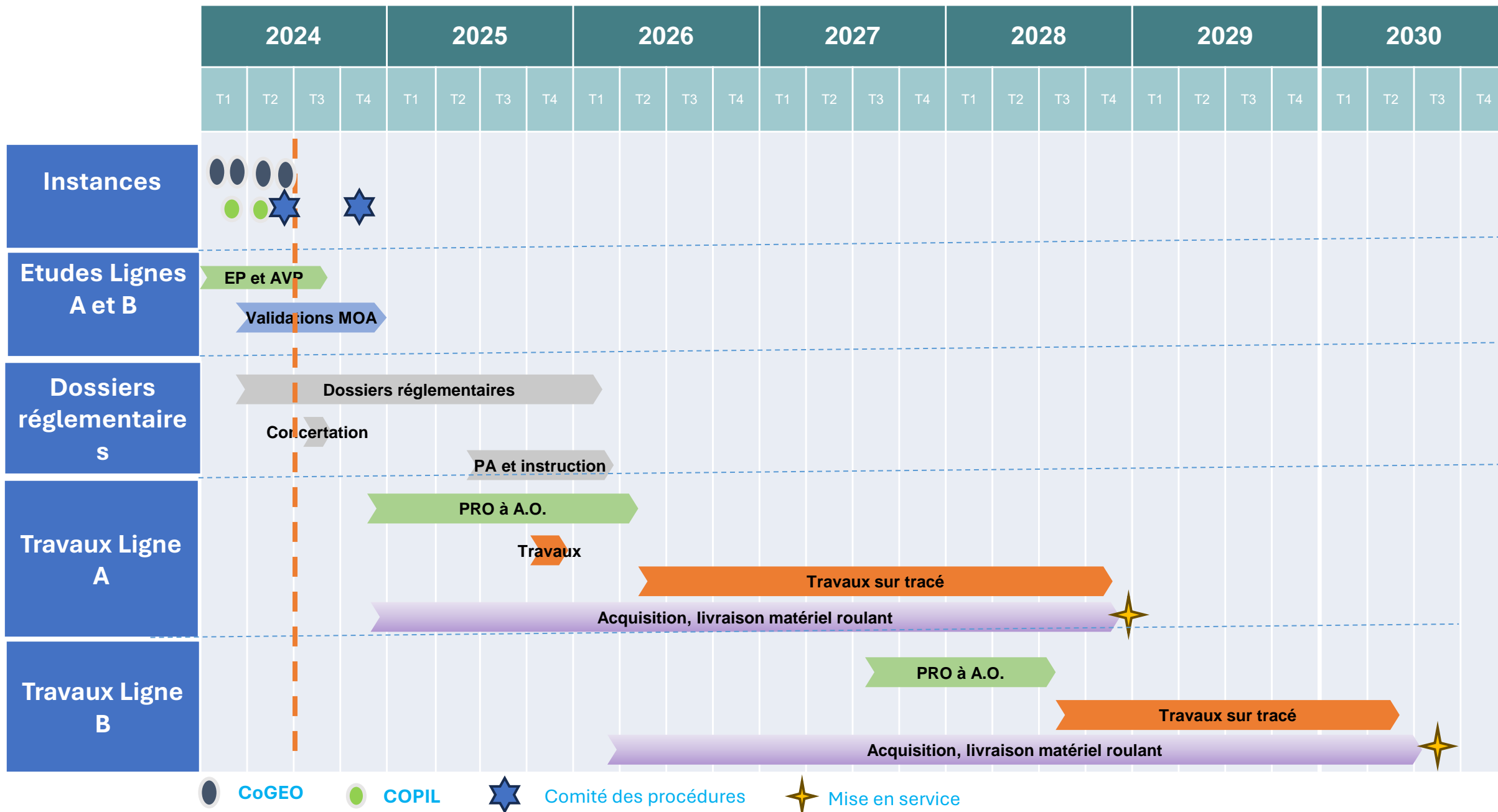
Aménagement des deux lignes BHNS

Dont :

- Plateforme BHNS ; stations, équipements de transport
- Voiries et espaces publics le long du tracé
- Réfection des réseaux eaux potable et eaux usées



- ✓ Autres interfaces projet :
- Réorganisation du réseau TCL
- Renouvellement flotte de matériel roulant
- Second dépôt STCLM
- Extension du réseau de chaleur urbain

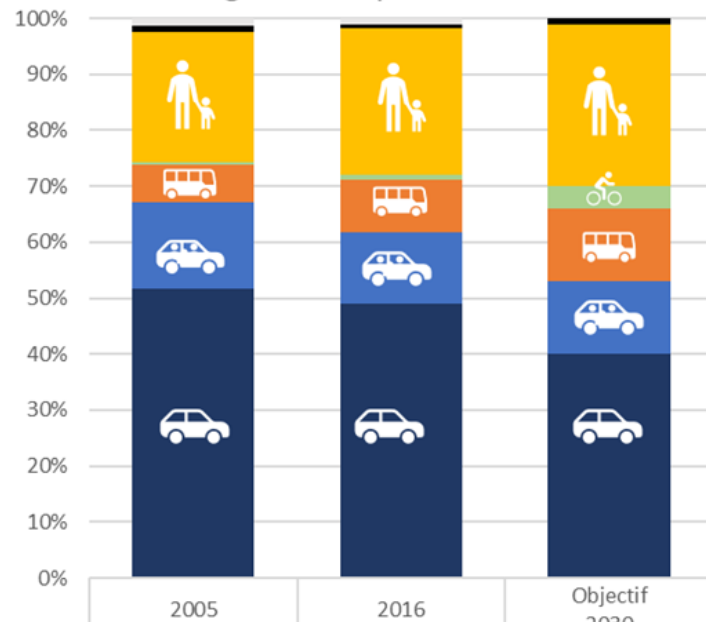


2. Le transport et les mobilités

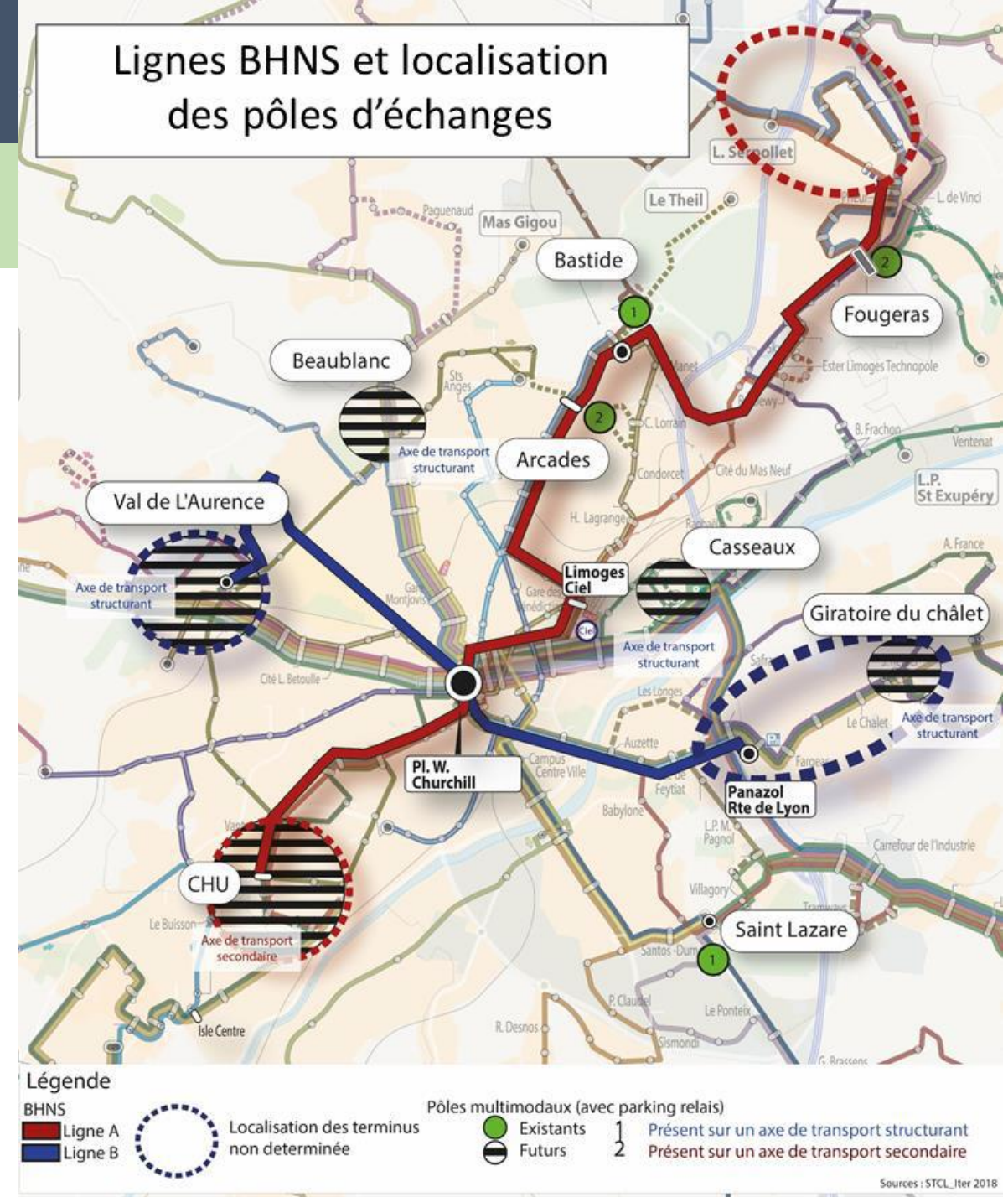
LE BHNS DANS LE PLAN DE DEPLACEMENTS URBAINS

✓ *Un outil majeur au service de l'objectif d'équilibrage des modes de déplacements*

Evolution des parts modales
PDU Limoges Métropole



Autres	1%	1%	0%
2 Roues Motorisé	1%	1%	1%
Marche	23%	26%	29%
Vélo	0,40%	0,80%	4%
Transport collectif	7%	10%	13%
Voiture Accompagné	15%	13%	13%
Voiture conducteur	52%	49%	40%



LA REORGANISATION DU RESEAU TCL

LE RESEAU STRUCTURANT VALIDÉ EN 2019 : BHNS, TROLLEYBUS, LIGNES DE ROCADE ET POLES D'ÉCHANGES MULTIMODAUX

BHNS A

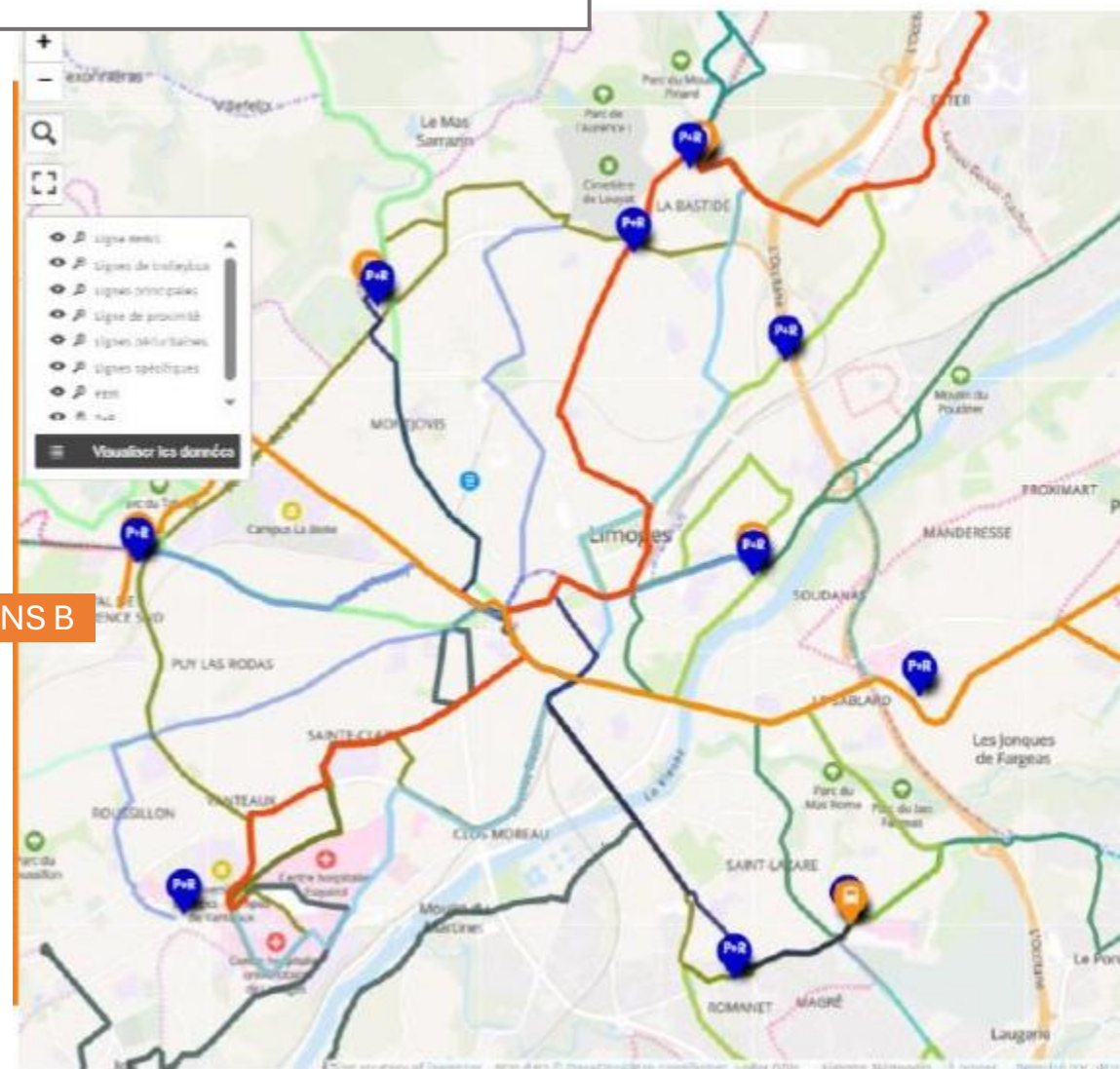
Les deux lignes de BHNS forment la colonne vertébrale du futur réseau de bus de Limoges Métropole :

- ✓ En organisant le rabattement des lignes secondaires
- ✓ En rendant attractifs les PEM et P+R
- ✓ ...Et permettre l'allègement du trafic TC en centre-ville (Churchill, Turgot...)

L'enjeu de performance du BHNS se lit donc à une triple échelle :

- **Attractivité des deux lignes**
- **Attractivité du réseau**
- **Objectif de report modal du PDU**

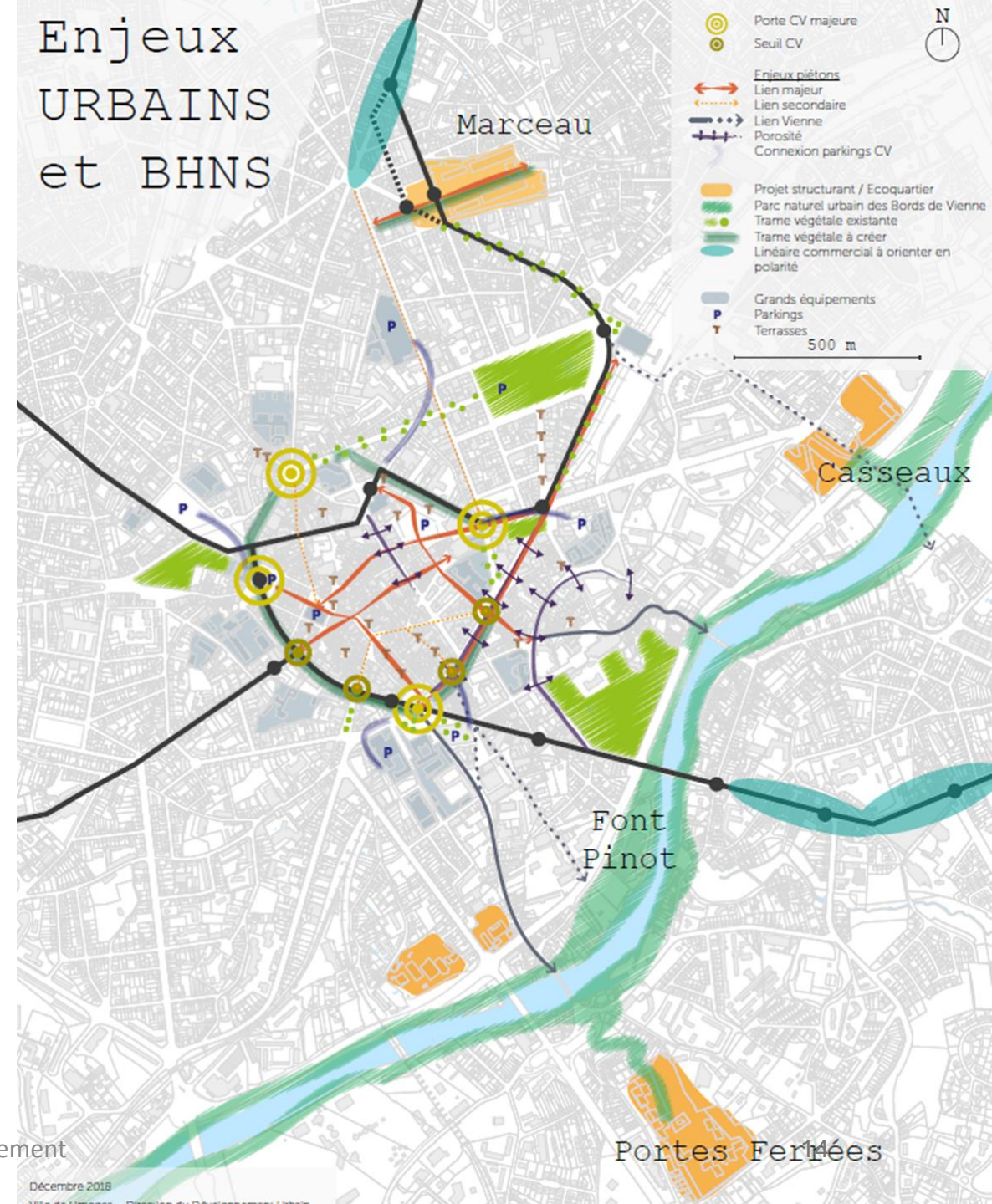
BHNS B



2. L'aménagement de l'espace public

Un projet de mobilité au service des enjeux urbains

- Support du projet de requalification du centre-ville et des polarités commerciales
- Assure les continuités modes actifs
- Un aménagement privilégiant la désimperméabilisation des sols et la lutte contre les ilots de chaleur urbains

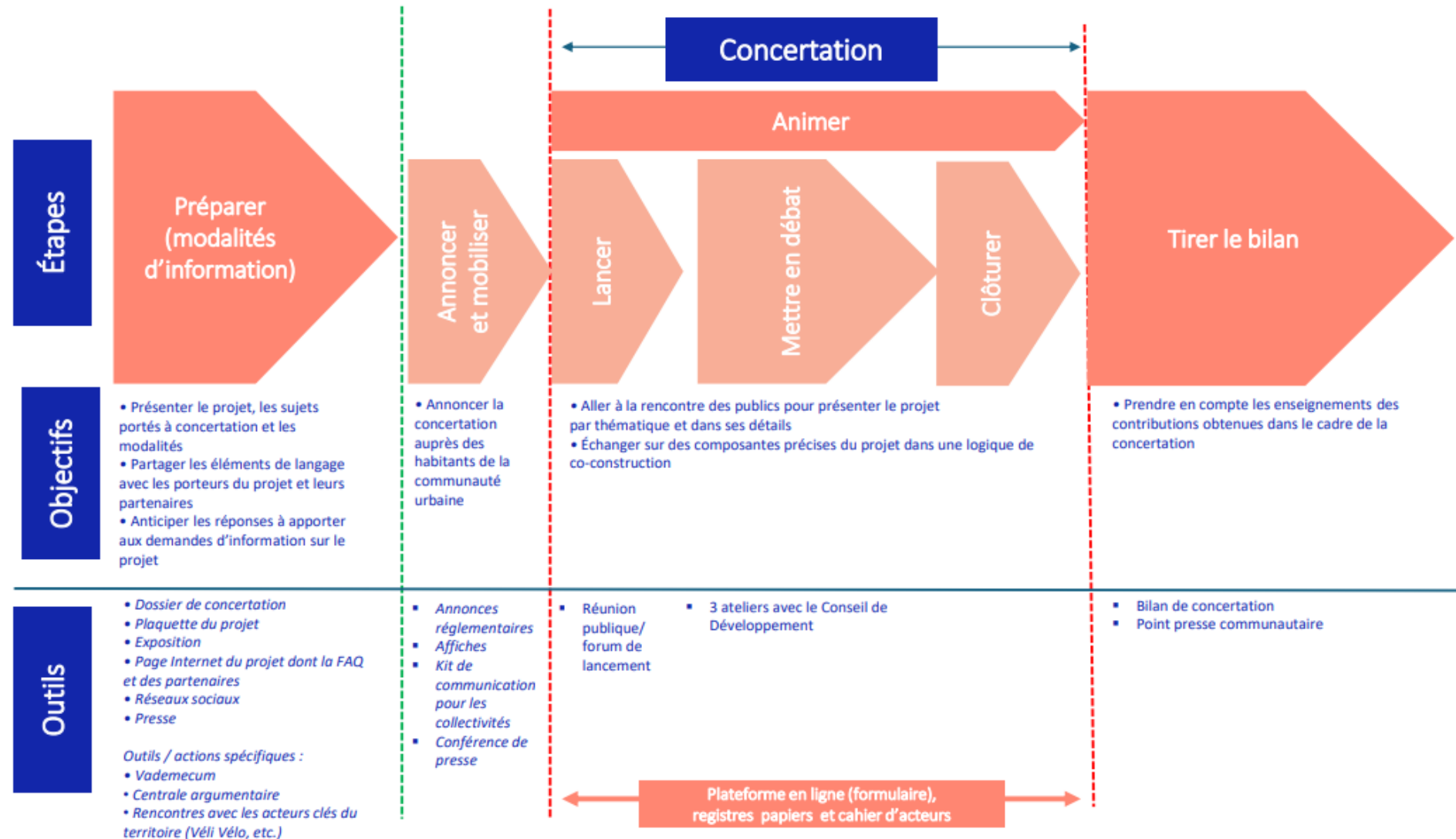


4. La concertation préalable

Le dispositif de concertation

Période de la concertation préalable : Du lundi 16 sept au vendredi 18 oct 2024

- Fin septembre: Forum “ouvert” à Panazol et Limoges
- Semaine du 23 septembre : Atelier 1 du Conseil de Développement
- Semaine du 30 septembre : Atelier 2 du Conseil de développement
- Semaine du 14 octobre : Atelier 3 du Conseil de développement



Semaine du 23 Septembre - Atelier 1 : Le BHNS, quelle place pour toutes les mobilités ? (entre 20 et 25 personnes par ateliers réparties sur 7 ou 8 personnes par table)

- cadrage et rôle des participants,
- interconnaissance entre les participants,
- échanger sur les enjeux d'intermodalités

Semaine du 30 Septembre - Atelier 2 : Quels aménagement des espaces publics le long des tracés ?

- cadrage et rôle des participants,
- interconnaissance entre les participants,
- éprouver le terrain avec les participants au travers d'une balade urbaine
- partager les enjeux sur certains sites
- récolter les retours des participants au regard des aménagements envisagés

Semaine du 14 octobre - Atelier 3 : Le BHNS : un outil pour anticiper le changement climatique ? (entre 20 et 25 personnes par ateliers réparties sur 7 ou 8 personnes par table)

- cadrage et rôle des participants,
- interconnaissance entre les participants,
- partager les enjeux de résilience climatique
- réaliser un travail de prospective avec les participants au regard de la temporalité du projet
- émettre des recommandations sur la prise en compte des enjeux environnementaux, paysagers dans le cadre des futurs aménagements

