

Organigramme des services

Limoges Métropole gère une multitude de compétences pour les 210 000 habitants de son territoire. Pour délivrer un service de qualité, ces compétences sont divisées en plusieurs pôles eux-mêmes scindés en plusieurs directions.

PRÉSIDENT



PRÉSIDENT DE LIMOGES MÉTROPOLE

GUILLAUME GUÉRIN

Maire de Limoges

CABINET



LESLIE PERRIN

Cheffe de cabinet

DIRECTION GÉNÉRALE



DIRECTION GÉNÉRALE

SYLVAIN ROQUES

Directeur Général des Services



DIRECTION GÉNÉRALE

CHARLES PRADO

Mission "Contrôle de gestion"
Responsable



DIRECTION GÉNÉRALE

PHILIPPE BERNARD-REYMOND

Délégué général des transitions écologiques et sociales



DIRECTION GÉNÉRALE

PIERRE LANDES

Direction de l'action et de la stratégie foncière



DIRECTION GÉNÉRALE

HÉLÈNE VALLEIX

Direction de la communication

Directrice



DIRECTION GÉNÉRALE

MATTHIEU GOMES

Mission "Coopération décentralisée"

Chargé de mission

Les pôles de Limoges Métropole

Expertise projets transverses



JENNIFER ALEXANDRE

Expertise projets transverse

Directrice Générale Adjointe



PÔLE ATTRACTIVITÉ ET DÉVELOPPEMENT ÉCONOMIQUE

SYLVAIN ROQUES

Directeur Général Adjoint (par intérim)



PÔLE ATTRACTIVITÉ ET DÉVELOPPEMENT ÉCONOMIQUE

FANNY DUBAN

Direction de l'innovation, du tourisme et des transitions

Directrice



PÔLE ATTRACTIVITÉ ET DÉVELOPPEMENT ÉCONOMIQUE

FRÉDÉRIC FOURGNAUD

Direction du développement économique

Directeur



PÔLE ATTRACTIVITÉ ET DÉVELOPPEMENT ÉCONOMIQUE

CÉLINE AUPETIT

Direction de l'attractivité

Directrice

Pôle Renouvellement Urbain, Habitat et Développement Social



PÔLE RENOUVELLEMENT URBAIN, HABITAT ET DÉVELOPPEMENT SOCIAL

SANDRINE SOREL

Directrice Générale Adjointe

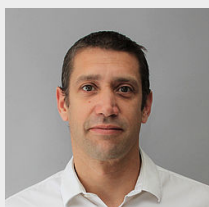


PÔLE RENOUVELLEMENT URBAIN, HABITAT ET DÉVELOPPEMENT SOCIAL

SANDRINE SOREL

Direction de la politique de la ville, de l'emploi et du développement social

Directrice (par intérim)

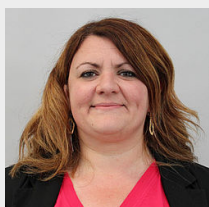


PÔLE RENOUVELLEMENT URBAIN, HABITAT ET DÉVELOPPEMENT SOCIAL

GUILLAUME VALADE

Direction de l'habitat

Directeur



PÔLE RENOUVELLEMENT URBAIN, HABITAT ET DÉVELOPPEMENT SOCIAL

LAURENCE THEILLAUMAS

Direction du Nouveau Programme National de Renouvellement Urbain

Directrice

Pôle aménagement, espace public et mobilités durables



PÔLE AMÉNAGEMENT, ESPACE PUBLIC ET MOBILITÉS DURABLES

LAURENCE MARIN

Directrice Générale Adjointe



PÔLE AMÉNAGEMENT, ESPACE PUBLIC ET MOBILITÉS DURABLES

CHRISTINE FAUQUEMBERGUE

Direction des mobilités

Directrice



PÔLE AMÉNAGEMENT, ESPACE PUBLIC ET MOBILITÉS DURABLES

SYLVAIN ATTARD

Direction de l'exploitation de l'espace public

Directeur



PÔLE AMÉNAGEMENT, ESPACE PUBLIC ET MOBILITÉS DURABLES

STÉPHANE BERNARD

Direction de l'ingénierie de l'espace public

Directeur



PÔLE AMÉNAGEMENT, ESPACE PUBLIC ET MOBILITÉS DURABLES

STÉPHANE HEYRAUD

Direction de la voirie

Directeur



PÔLE AMÉNAGEMENT, ESPACE PUBLIC ET MOBILITÉS DURABLES

CHRISTOPHE MATHIEU

Direction de l'aménagement durable du territoire

Directeur



PÔLE AMÉNAGEMENT, ESPACE PUBLIC ET MOBILITÉS DURABLES

JULIEN BUSSON

Mission « Bus à Haut Niveau de Services »

Responsable Mission "Bus à Haut Niveau de Services"



PÔLE AMÉNAGEMENT, ESPACE PUBLIC ET MOBILITÉS DURABLES

BERTRAND BROUARD

Mission « Conduite d'opérations »

Conducteur d'opérations

Pôle proximité et environnement



PÔLE PROXIMITÉ ET ENVIRONNEMENT

JEAN-LUC MAZEAU

Directeur Général Adjoint



PÔLE PROXIMITÉ ET ENVIRONNEMENT

CYRIL BRUNIE

Direction de la transition énergétique et du climat

Directeur



PÔLE PROXIMITÉ ET ENVIRONNEMENT

MARIE CROUZOLON

Direction du cycle de l'eau

Directrice



PÔLE PROXIMITÉ ET ENVIRONNEMENT

MARIE CROUZOLON

Direction des espaces naturels

Directrice



PÔLE PROXIMITÉ ET ENVIRONNEMENT

AUDREY HUSSON

Direction de la prévention et de la gestion des déchets

Directrice



PÔLE PROXIMITÉ ET ENVIRONNEMENT

DAVID DRIEUX

Direction des bâtiments communautaires

Directeur



PÔLE PROXIMITÉ ET ENVIRONNEMENT

LYDIE MANUS

Direction du Crématorium

Directrice



PÔLE PROXIMITÉ ET ENVIRONNEMENT

JULIETTE DOITEAU

Direction des ressources techniques

Directrice

Pôle Ressources



PÔLE RESSOURCES

VALÉRIE LAURENT-ROUX

Directrice Générale Adjointe



PÔLE RESSOURCES

VINCENT GENESTE

Direction des ressources humaines

Directeur



PÔLE RESSOURCES

OLIVIER DUPONT

Direction des finances

Directeur



PÔLE RESSOURCES

ANNE DEMERLIAT

Direction des affaires juridiques et de la commande publique

Directrice



PÔLE RESSOURCES

VALÉRIE VIGUIÉ

Direction des assemblées, des grands équipements et de la contractualisation

Directrice



PÔLE RESSOURCES

NOUR-EDDINE KALIM

Direction des systèmes d'information

Directeur



PÔLE RESSOURCES

JEAN-YVES JABET

Délégué à la protection des données
