

La gestion du cycle de l'eau

Eau potable, eaux usées, eaux pluviales... Dans un monde en plein changement climatique, l'eau est la richesse de demain. Il est donc important de la préserver et de bien la gérer.

Gestion de l'eau potable

Fournir à l'ensemble de la population une **eau de qualité**, en **quantité suffisante et permanente**, est l'une des principales missions de Limoges Métropole. C'est donc en régie qu'elle **produit et distribue de l'eau potable aux citoyens de 9 communes**.

À savoir, Bonnac-la-Côte, Chaptelat, Couzeix, Le Palais-sur-Vienne, Limoges, Rilhac-Rancon, Saint-Gence, Peyrilhac et Veyrac.

Par le biais du Syndicat de Transport d'Eau Potable de l'Ouest (SYTEPOL), la Communauté urbaine **alimente également en eau potable** St Junien, Rochechouart ainsi qu'une partie du Syndicat mixte des Eaux Vienne-Briance-Gorre.

Pour les communes d'Aureil et d'Eyjeaux, la gestion est assurée via le **Syndicat intercommunal d'alimentation en eau potable des Allois**.

Site Internet du Syndicat intercommunal d'alimentation en eau potable des Allois : lageneytouse.fr (<https://lageneytouse.fr/>)

Pour les communes de Boisseuil, Condat, Feytiat, Isle, Le Vigen, Panazol, Saint-Just-le-Martel, Solignac, Verneuil, c'est le **Syndicat Mixte des eaux de Vienne Briance Gorre** qui en assurait la gestion.

Site Internet du Syndicat mixte des eaux Vienne Briance Gorre : www.synd-vbg-eaux.com (<http://www.synd-vbg-eaux.com>)

Quelques chiffres sur l'eau

Près de 208 705 habitants sont alimentés quotidiennement en eau potable.

10 772 865 m3 d'eau distribués aux habitants et entreprises de 9 communes.

66,8% des habitants déclarent boire de l'eau du robinet quotidiennement.

94,4% jugent la qualité de l'eau bonne.

Gestion des eaux usées

Limoges Métropole assure également la gestion des eaux usées, dans un but de **préservation des ressources en eau et de protection de l'environnement**. De cette façon, l'incidence de l'activité humaine est maîtrisée et la salubrité publique est garantie. De 16 à 18 millions de m3 d'eaux usées sont traités chaque année par la station principale de Limoges. C'est une démarche écoresponsable: pas de gaspillage d'eau.

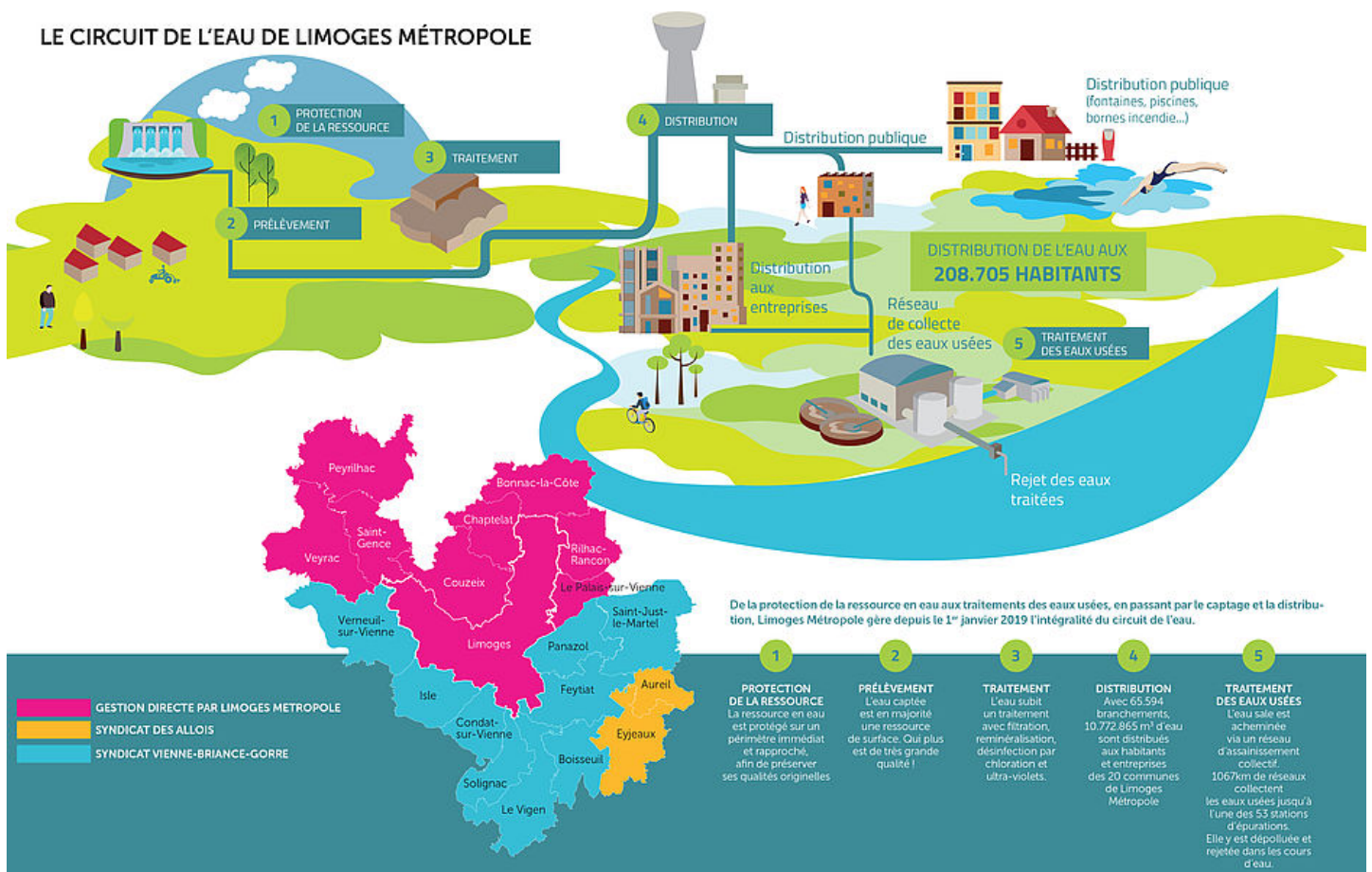
Comment ça marche?

L'eau sale est d'abord acheminée via un réseau d'assainissement collectif. Ce sont 1067km de réseau collectent les eaux usées jusqu'à l'une des 53 stations d'épurations de la Communauté urbaine. L'eau est ensuite dépolluée puis rejetée dans les cours d'eau.

Gestion des eaux pluviales

La Communauté urbaine se charge de la gestion des eaux pluviales, de façon à prévenir l'incidence de l'**accroissement des surfaces imperméables liées à l'urbanisation** (inondations, pollution). La gestion des eaux pluviales permet également d'**améliorer le traitement des eaux usées en collectif** par la maîtrise des volumes pluviaux entrant sur les stations d'épuration.

Comprendre le circuit de l'eau à Limoges Métropole



Zoom: modernisation de la station d'épuration de Limoges

Depuis décembre 2020, Limoges Métropole mène des travaux de modernisation, de sécurisation et d'optimisation énergétique dans la plus importante station d'épuration du territoire.

Modernisation

La station d'épuration de Limoges est dotée de nouveaux équipements permettant de doubler la production de biogaz et de l'injecter au sein du réseau public de distribution. La gestion des boues et des graisses est également modernisée grâce à la mise en place de nouveaux équipements plus performants.

Sécurisation

D'autre part, la partie historique de la station d'épuration, datant de 1969, est remplacée. En effet, elle ne traitait que 15% de la pollution tout en occupant 50% de la surface totale du bâti. La sécurisation passe aussi par de nouveaux ouvrages ainsi qu'une optimisation de la gestion des débits par temps de pluie.

Optimisation énergétique

Le système de traitement des eaux usées est également transformé, ce qui permet une diminution conséquente des besoins énergétiques de la station. Près de 20% de la consommation électrique est ainsi réduite! De plus, la déshydratation thermique des boues est remplacée par des techniques de centrifugation. Ainsi, la consommation de gaz de ville est presque totalement inexistante.

Pour suivre l'ensemble des phases du chantier et leurs évolutions, Limoges Métropole a mis en place, un site internet dédié au chantier de modernisation de la Station d'Épuration principale de Limoges www.step-lm.fr (<http://www.step-lm.fr>)



Vos démarches avec la Direction du Cycle de l'eau



- [Règlement de l'eau :](#)
- [Contrat d'abonnement - Transfert de fourniture d'eau :](#)
- [Contrat d'abonnement - Transfert de contrat de fourniture d'eau en cas de décès :](#)
- [Contrat d'abonnement pour les sociétés et associations - Transfert de contrat de fourniture d'eau :](#)
- [Contrat d'abonnement pour les établissements publics - Transfert de contrat de fourniture d'eau :](#)
- [Contrat d'abonnement pour les gestionnaires de biens - Transfert de contrat de fourniture d'eau :](#)
- [Contrat locataire de fourniture d'eau :](#)
- [Première demande de prise en charge locataire :](#)
- [Demande de travaux d'eau potable et/ou création de branchement valant abonnement d'eau :](#)
- [Mandat de prélèvement SEPA :](#)
- [Formulaire de confirmation de demande d'individualisation :](#)

Documents relatifs au service de gestion de l'eau



- [Rapport 2024 sur le prix et la qualité du service public de l'eau :](#)
- [Délibération du 17 décembre 2026 redevance :](#)
- [Redevance eau 2026 - annexe 1 :](#)
- [Redevance eau 2026 - annexe 2 :](#)
- [Tarifs du contrôle des installations privatives de prélèvement, récuération et distribution d'eau - délibération du 18 décembre 2024 :](#)

Conclusions sanitaires de l'agence régionale de santé Nouvelle-Aquitaine




- [Conclusion sanitaire 2024 de l'ARS pour le réseau de distribution sur la commune de Couzeix - Coyol](#)
- [Conclusion sanitaires 2024 de l'ARS pour le réseau de distribution sur la commune de Chamboret \(Les forêts\)](#)
- [Conclusion sanitaires 2024 de l'ARS pour le réseau de distribution sur la commune de Chamboret - \(Beissat\)](#)
- [Conclusion sanitaires 2024 de l'ARS pour le réseau de distribution sur la commune de Limoges La Bastide](#)
- [Conclusion sanitaires 2024 de l'ARS pour le réseau de distribution sur le secteur de Lanaud-Braince](#)
- [Conclusion sanitaires 2024 de l'ARS pour le réseau de distribution sur le secteur de Chamboursat](#)
- [Conclusion sanitaires 2024 de l'ARS pour le réseau de distribution sur la commune de Saint-Jouvent](#)
- [Conclusion sanitaires 2024 de l'ARS pour le réseau de distribution sur la commune de Nantiat \(Chamboret\)](#)
- [Conclusion sanitaires 2024 de l'ARS pour le réseau de distribution sur la commune de Thouron](#)
- [Conclusion sanitaires 2024 de l'ARS pour le réseau de distribution sur la commune de Nieul](#)


- [Le site de l'ALB \(https://agence.eau-loire-bretagne.fr/home/bassin-loire-bretagne/enjeux-et-actions/eau-et-economies-deau/les-solutions-pour-economiser-leau.html\)](https://agence.eau-loire-bretagne.fr/home/bassin-loire-bretagne/enjeux-et-actions/eau-et-economies-deau/les-solutions-pour-economiser-leau.html)
- [Le site de l'Ademe \(https://agirpourlatransition.ademe.fr/particuliers/conso/conso-responsable/astuces-economiser-leau-a-maison-alleger-factures\)](https://agirpourlatransition.ademe.fr/particuliers/conso/conso-responsable/astuces-economiser-leau-a-maison-alleger-factures)
- [Le site du Cieau \(https://www.cieau.com/le-metier-de-leau/usages-consommation-conseils/etes-vous-pret-a-agir-pour-leau-decouvrez-les-gestes-a-adopter/\)](https://www.cieau.com/le-metier-de-leau/usages-consommation-conseils/etes-vous-pret-a-agir-pour-leau-decouvrez-les-gestes-a-adopter/)

POUR TOUT RENSEIGNEMENT



DIRECTION DU CYCLE DE L'EAU - ACCUEIL DES ABONNÉS

 05 55 04 46 40

 Courriel